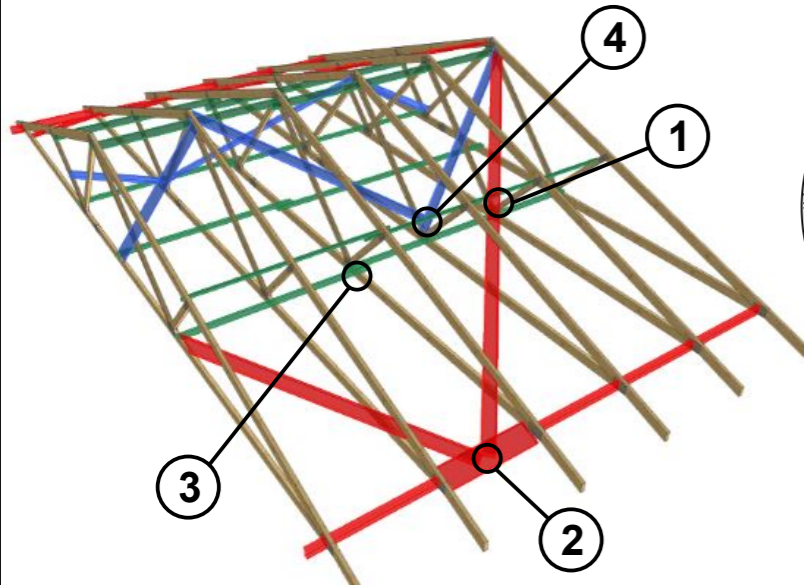


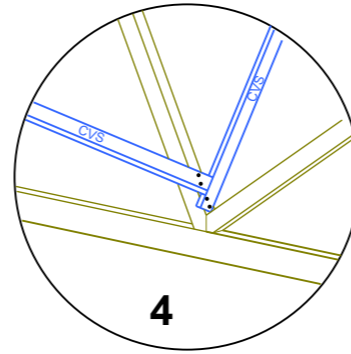
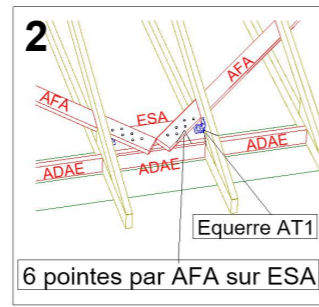
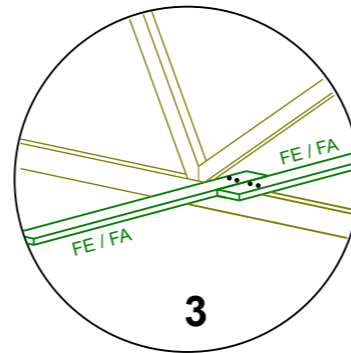
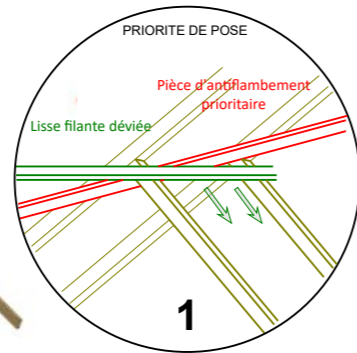
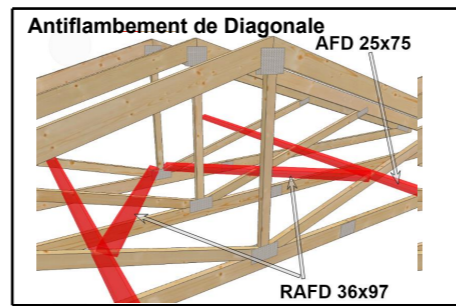
**ATTENTION :**

- Fourniture de la charpente industrielle en accord avec le devis "25-52005" liant l'Ets ITOIZ à l'Ets Chausson-Matériaux  
Antiflambages, contreventements et filants à stopper contre les murs pignons.  
Les pieds de fermes ancrés dans la maçonnerie doivent être protégés par un film bitumineux.  
Les éléments porteurs auront 2 équerrres en pieds.

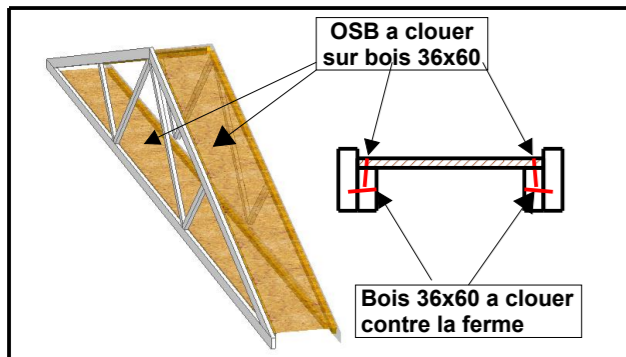
**Principe de contreventement**



La fixation des contreventements, lisses filantes et antiflambages doit comporter au moins a chaque intersection de fermes :  
deux pointes de 70mm pour les bois de 25mm  
deux pointes de 90mm pour les bois de 36mm  
Les règles de clouage étant respectées. On utilisera des pointes torsadées, annelées ou crantées en excluant les pointes lisses.

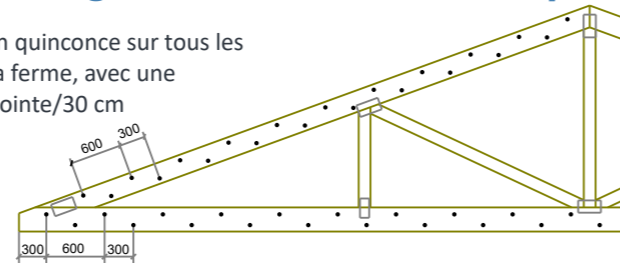


**Principe de pose Renfort OSB Arba + Entrait**

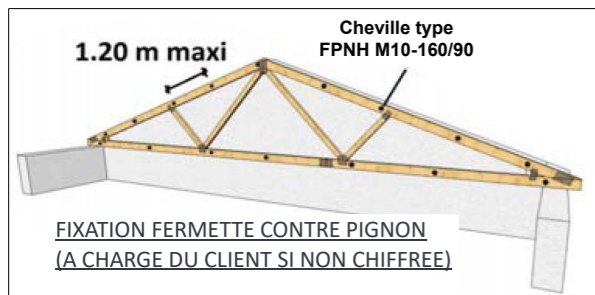


**Assemblage des fermettes multi-plies**

Assemblage en quinconce sur tous les éléments de la ferme, avec une densité de 1 pointe/30 cm

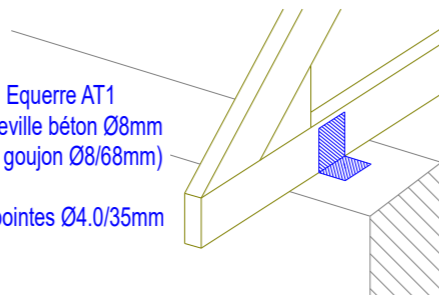


**Fermette contre pignon**



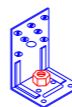
**Ancrage sur maçonnerie**

Equerre AT1  
+ cheville béton Ø8mm (ex : goujon Ø8/68mm)  
+ 7 pointes Ø4.0/35mm



Chaque élément de structure doit avoir un appui "fixe" (trou rond / serré)

Pour les éléments de structure ayant plusieurs appuis sur murs l'un sera fixe, les autres "glissants" (trou oblong / non serré)



N° de dossier : F52052

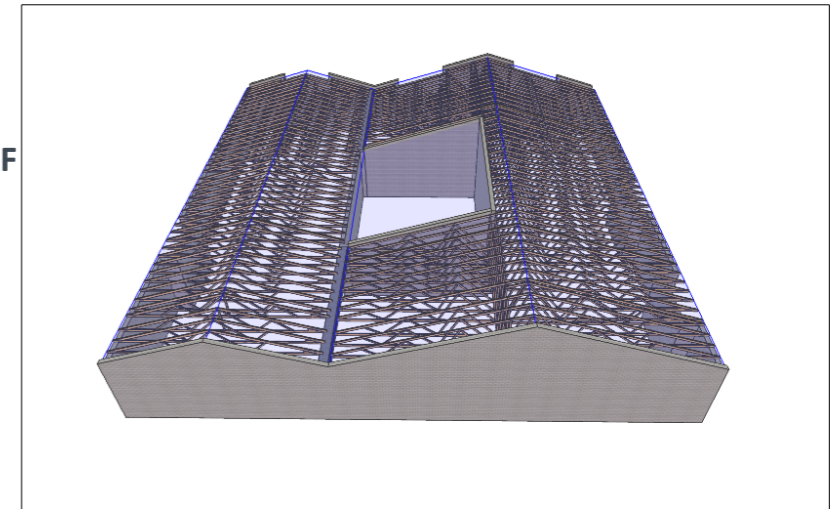
Date : 11/02/2026

Client : SAS BOIS ET PEYRES

Référence : EPHAD STE ANNE M2- LogisF

Localisation : Mont-de-Marsan (Landes)

Agence : 207



Aperçu 3D ( Ne vaut pas plan de pose )

Fabriqué par :

**Chausson Charpente Orthez**  
ZI DE NAUDE 1 chemin de Naude  
64300 ORTHEZ

tél : 05-59-69-79-89 Fax : 05-59-69-14-08

Dessinateur : Stanislas B.

**Normes appliquées:**

Eurocodes 0-1-5-8 ; NF DTU 31-3

**Hypothèses de calculs**

Région de neige :	A2	Couverture :	0,5 kN/m <sup>2</sup>
Altitude :	97 m	Plafond :	0,35 kN/m <sup>2</sup>
Région de vent :	1	Sous-face :	0,17 kN/m <sup>2</sup>
Catégorie de terrain :	IIIB*	Entraxe :	600 mm
Zone sismique :	1 (Très faible)	Accélération :	1,60 m/s <sup>2</sup>

**Manutention et stockage**

Les fermes stockées verticalement doivent être isolées du sol par des bastaings, madriers... placés aux appuis de la fermette. Les fermes seront adossées à un mur ou calées contre des supports verticaux.



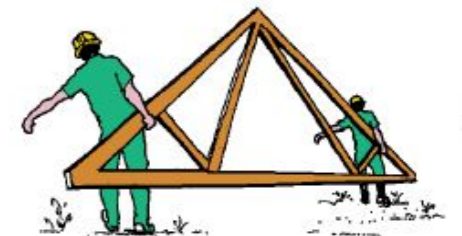
Il faut éviter que les fermes restent trop longtemps exposées aux intempéries. Dans le cas d'un stockage d'une durée supérieure à 15 jours, les fermes doivent être protégées par une bâche ou un plastique, tout en assurant une bonne ventilation. Cette protection n'est pas à la charge de CHAUSSON MATERIAUX.

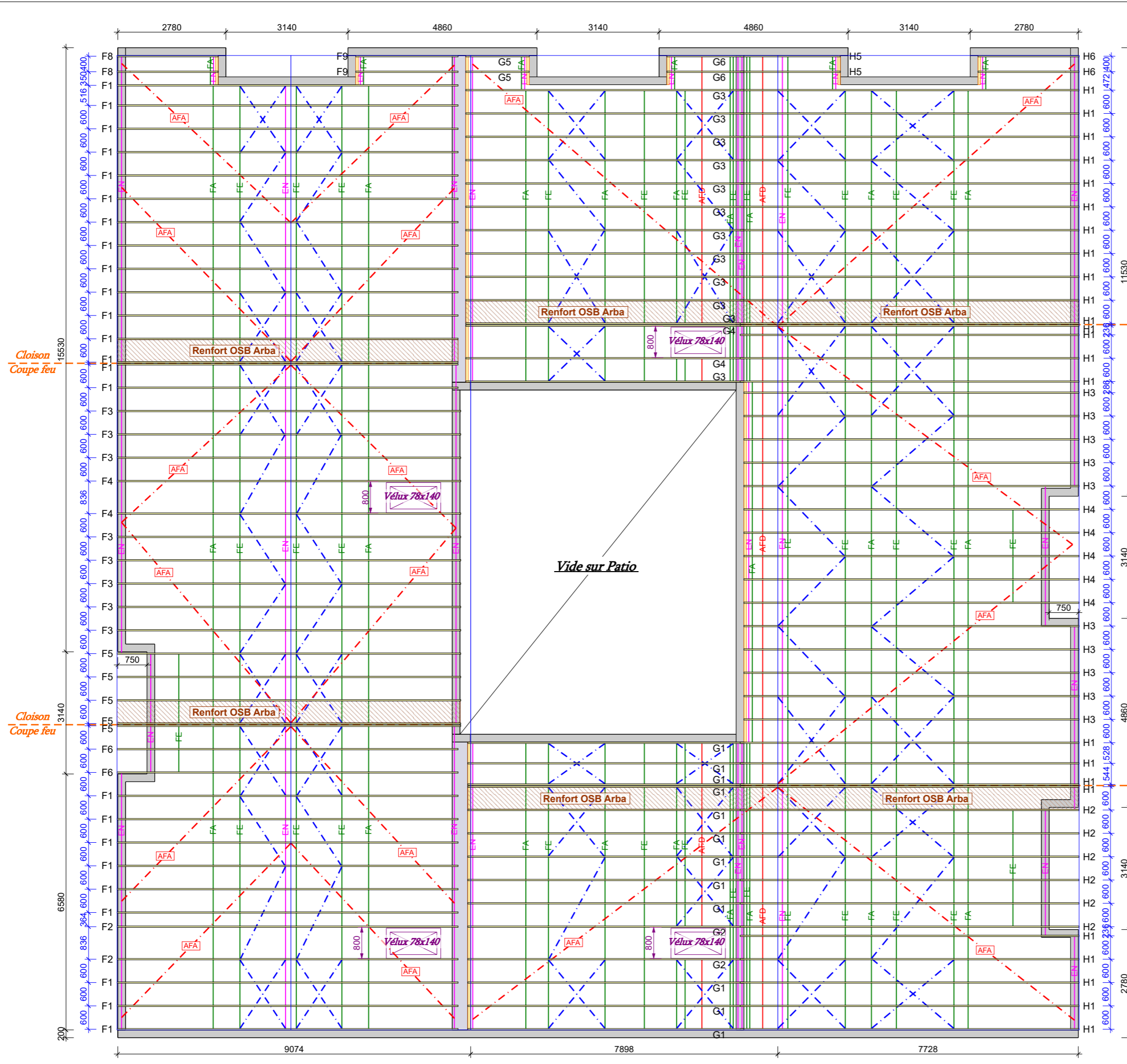
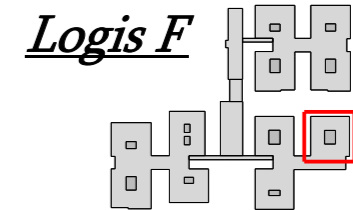


Elles peuvent être également stockées horizontalement. Dans ce cas, il est important de soigner leur calage par des bastaings ou madriers répartis sous les noeuds d'assemblage.



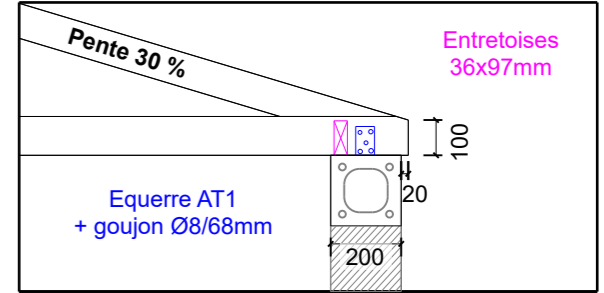
Les fermes industrielles sont conçues pour travailler dans le plan vertical. Les manutentions et le transport doivent s'effectuer verticalement et non à plat.



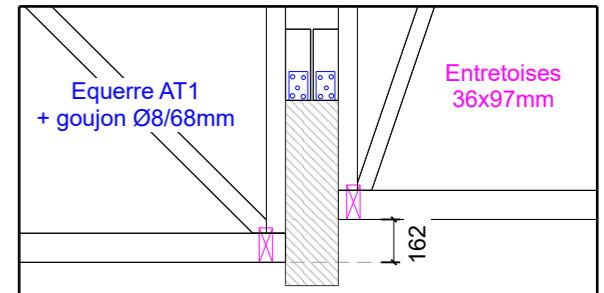


- AFD: ANTIFLAMBAGE DE CONTREFICHE 25x75 DE 4.00 m —
- FE: FILANT D'ENTRAIT 25x75 DE 4.00 m —
- FA: FILANT D'ARBA 25x75 DE 4.00 m —
- CVS: CONTREVENTEMENT 25x75 DE 3.00 m —
- AFA: ANTIFLAMBAGE 36x97 DE 4.00 m —
- EN1 : ENTRETOISES EN 36x97mm —

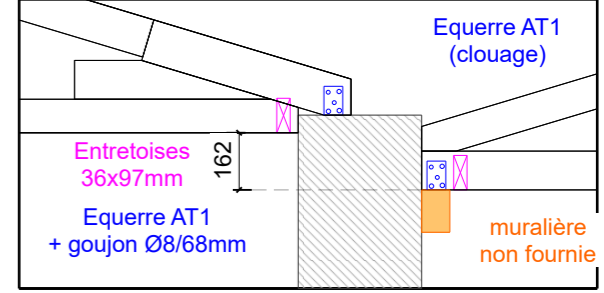
**Détail égout 1**

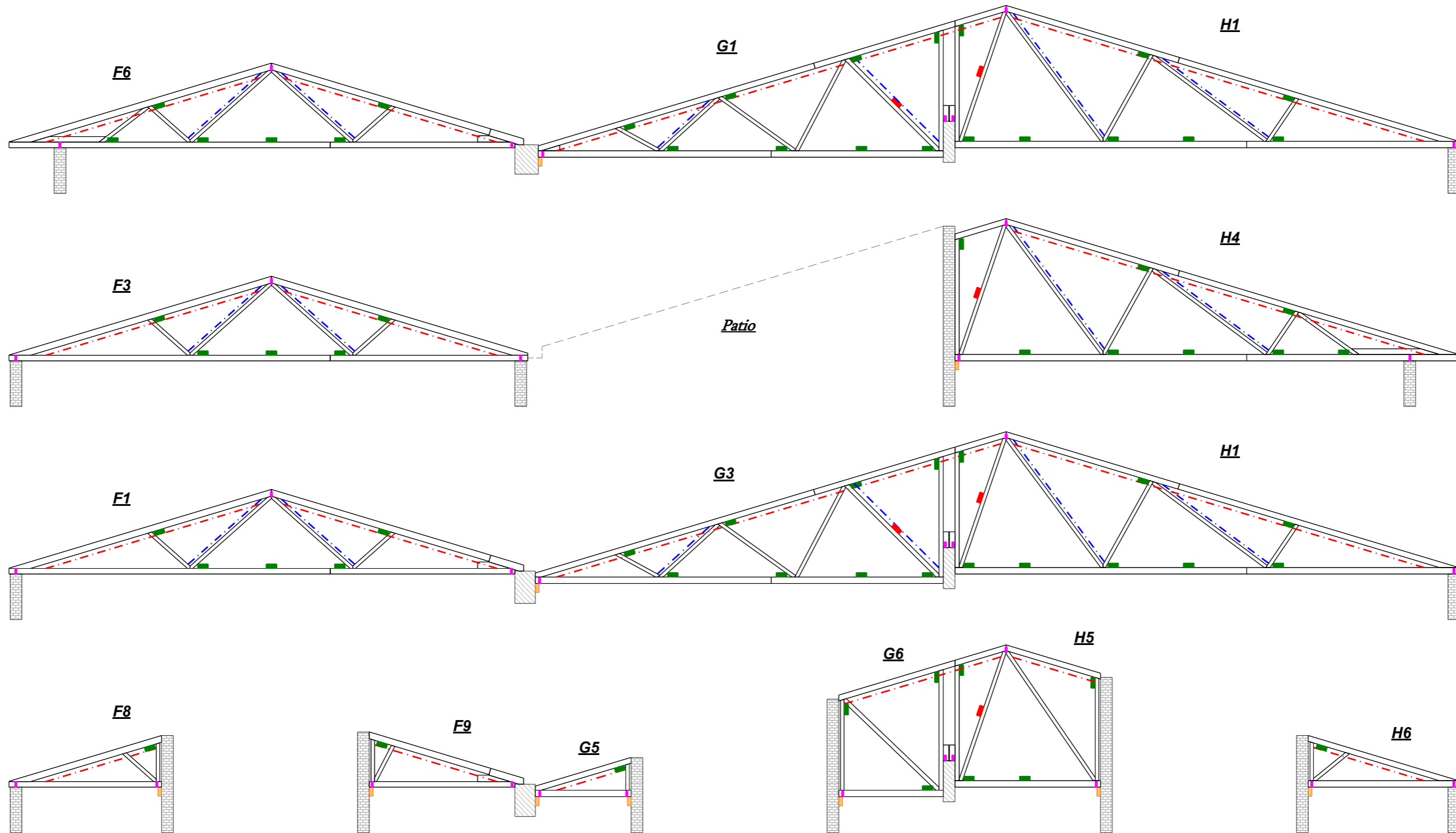


**Détail égout 2**



**Détail égout 3**





Plan N°



Eurocodes 0-1-5-8 ; NF DTU 31-3		
Neige	A2	Couverture 0,5 kN/m <sup>2</sup>
Altitude	97 m	Plafond 0,35 kN/m <sup>2</sup>
Vent	1	Plancher 0,17 kN/m <sup>2</sup>
Categorie	IIIB*	Cloison 0,5 kN/m <sup>2</sup>
Sismique	1 (Très faible)	Exploitations 1,5 kN/m <sup>2</sup>

<b>Client :</b> SAS BOIS ET PEYRES
<b>Chantier :</b> EPHAD STE ANNE M2- LogisF
<b>Référence :</b> F52052
<b>Dessinateur :</b> Stanislas B.
<b>Date :</b> 11/02/2026
<b>Ech :</b> 1:75