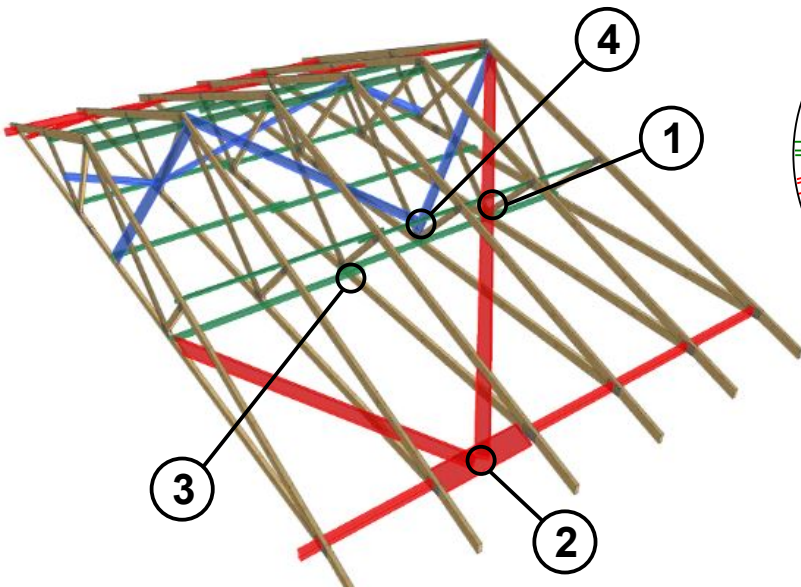


ATTENTION :

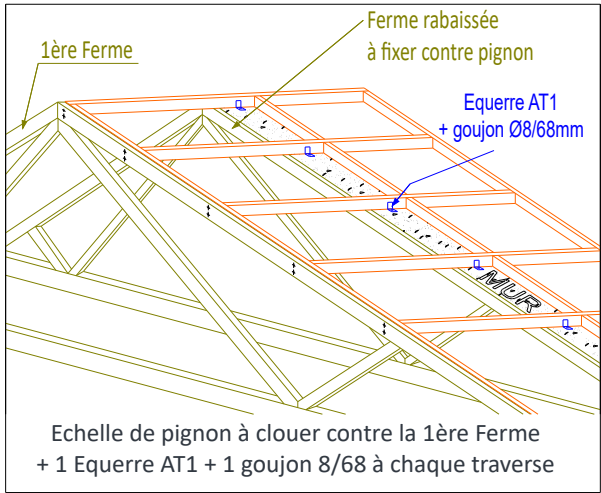
La charpente ne reprend pas les efforts de la maçonnerie en facade et en pignon.
Antiflambages, contreventements et filants à stopper contre les murs pignons.
Les pieds de fermes ancrés dans la maçonnerie doivent être protégés par un film bitumineux.
Les éléments porteurs auront 2 équerrres en pieds.

Principe de contreventement

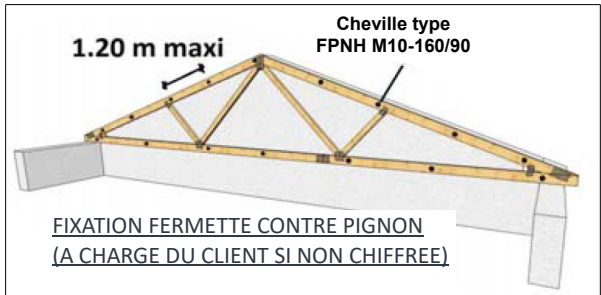


La fixation des contreventements, lisses filantes et antiflambages doit comporter au moins a chaque intersection de fermes :
deux pointes de 70mm pour les bois de 25mm
deux pointes de 90mm pour les bois de 36mm
Les règles de clouage étant respectées. On utilisera des pointes torsadées, annelées ou crantées en excluant les pointes lisses.

Echelles de pignon

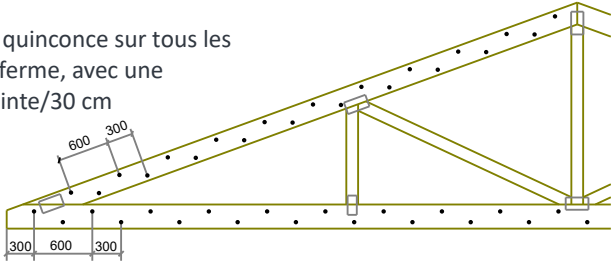


Fermette contre pignon



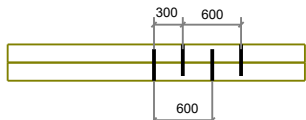
Assemblage des fermettes multi-plis

Assemblage en quinconce sur tous les éléments de la ferme, avec une densité de 1 pointe/30 cm



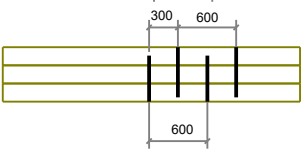
Ferme Doublée

Assemblage par pointes non lisses de longueur 70mm et diamètre minimal 2.5mm

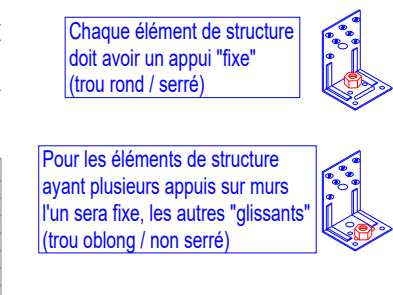
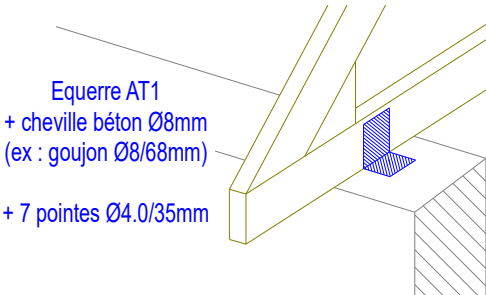


Ferme Triplée

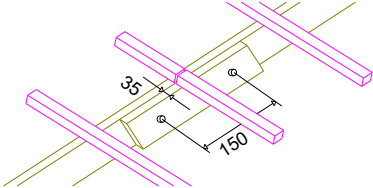
Assemblage par pointes non lisses de longueur 100mm et diamètre minimal 3.1mm



Ancrage sur maçonnerie



Continuité support de couverture



N° de dossier : 25-48514

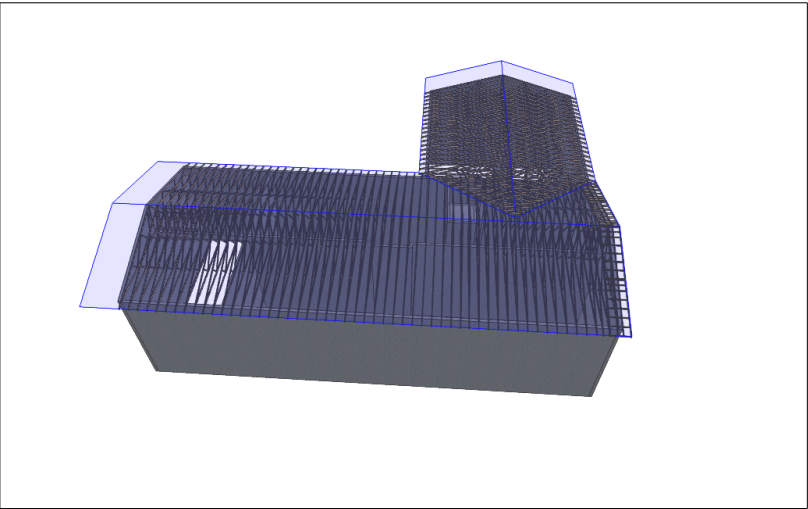
Date : 24/02/2025

Client : SARL ITOIZ

Référence : BOUYGUES ROMATET BOUCAU

Localisation : Boucau (Pyrénées-Atlantique)

Agence : 207



Fabriqué par :

Chausson Charpente Orthez
ZI DE NAUDE 1 chemin de Naude
64300 ORTHEZ

tél : 05-59-69-79-89 Fax : 05-59-69-14-08

Dessinateur : Stanislas B.

Normes appliquées:

Eurocodes 0-1-5-8 ; NF DTU 31-3

Hypothèses de calculs

Région de neige :	A2	Couverture :	0,5 kN/m²
Altitude :	51 m	Plafond :	0,35 kN/m²
Région de vent :	2	Sous-face :	0,17 kN/m²
Catégorie de terrain :	IIIB*	Entraxe :	600 mm
Zone sismique :	3 - Modérée	Accélération :	4,50 m/s²

Manutention et stockage

Les fermes stockées verticalement doivent être isolées du sol par des bastaings, madriers... placés aux appuis de la fermette. Les fermes seront adossées à un mur ou calées contre des supports verticaux.



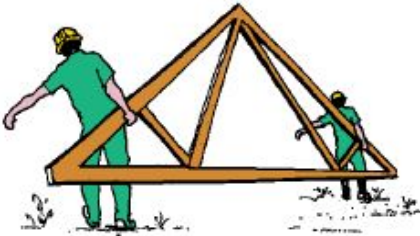
Elles peuvent être également stockées horizontalement. Dans ce cas, il est important de soigner leurs calage par des bastaings ou madriers répartis sous les noeuds d'assemblage.

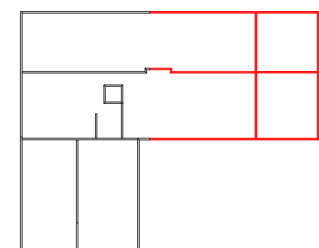


Il faut éviter que les fermes restent trop longtemps exposées aux intempéries. Dans le cas d'un stockage d'une durée supérieure à 15 jours, les fermes doivent être protégées par une bâche ou un plastique, tout en assurant une bonne ventilation. Cette protection n'est pas à la charge de CHAUSSON MATERIAUX.

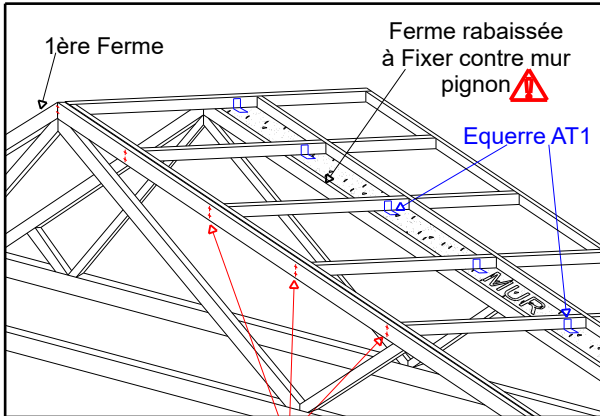


Les fermes industrielles sont conçues pour travailler dans le plan vertical. Les manutentions et le transport doivent s'effectuer verticalement et non à plat.



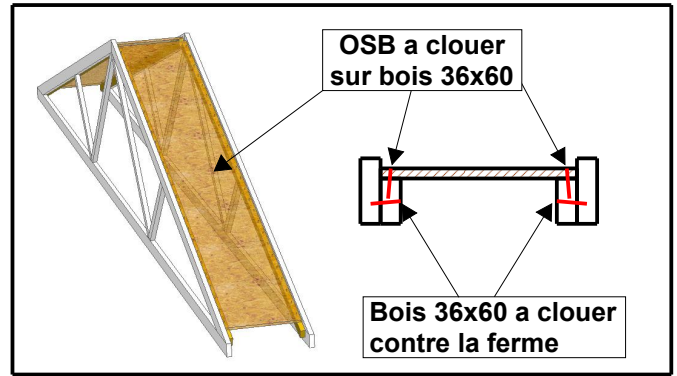


Principe de pose Echelle de pignon



Echelle de pignon à clouer contre la 1ère Ferme

Principe de pose Poutre de stabilité (arbalétrier)



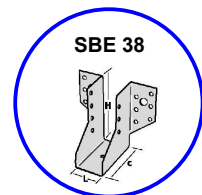
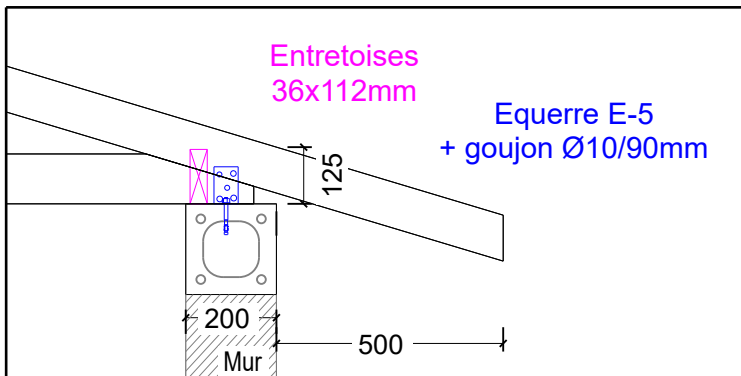
NOTA



- Fourniture de la charpente industrielle en accord avec le devis "25-48514"
- Antiflambages, contreventements et filants à stopper contre les murs pignons
- Le parasismique de la charpente est assuré par un diaphragme continu dans le plan des arbalétriers où les efforts sont renvoyés dans les angles des murs

- AFD: ANTIFLAMBAGE DE CONTREFICHE 25x75 DE 4.00 m
- FE: FILANT D'ENTRAIT 25x75 DE 4.00 m
- FA: FILANT D'ARBA 25x75 DE 4.00 m
- CVS: CONTREVENTEMENT 25x75 DE 3.00 m
- AFA: ANTIFLAMBAGE 36x97 DE 4.00 m
- EN1 : ENTRETOISES EN 36x112mm

Détail égout



Aucun Conduit Feu
Cotation à l'axe
Pente 30 %

chausson
MATÉRIAUX

Eurocodes 0-1-5-8 ; NF DTU 31-3			
Neige	A2	Couverture	0,5 kN/m ²
Altitude	51 m	Plafond	0,35 kN/m ²
Vent	2	Plancher	0,17 kN/m ²
Categorie	IIIB*	Cloison	0,5 kN/m ²
Sismique	3 - Modérée	Exploitations	1,5 kN/m ²

Client : SARL ITOIZ			
Chantier : BOUYGUES ROMATET BOUCAU BAT 2			
Réfèrence : 25-48514			
Dessinateur : Stanislas B.	24/02/2025	Ech : 1:75	