

LEGENDE :

- RESERVATIONS
- ARASE RAMPANTE
- ARASE HORIZONTALE

NOTA :
Le niveau de référence +/- 0.00m pour les altimétries équivaut au sol fini du RDC.
A confirmer par l'architecte.
Prévoir un chaînage continu en tête sur l'ensemble des murs en support de toiture, y compris rampants. Dimensionnement chaînage à la charge du lot gros oeuvre d'après le DTU et EC en vigueur.

10 Route de Matxinbordako Bidea

64250 ESPELETTE

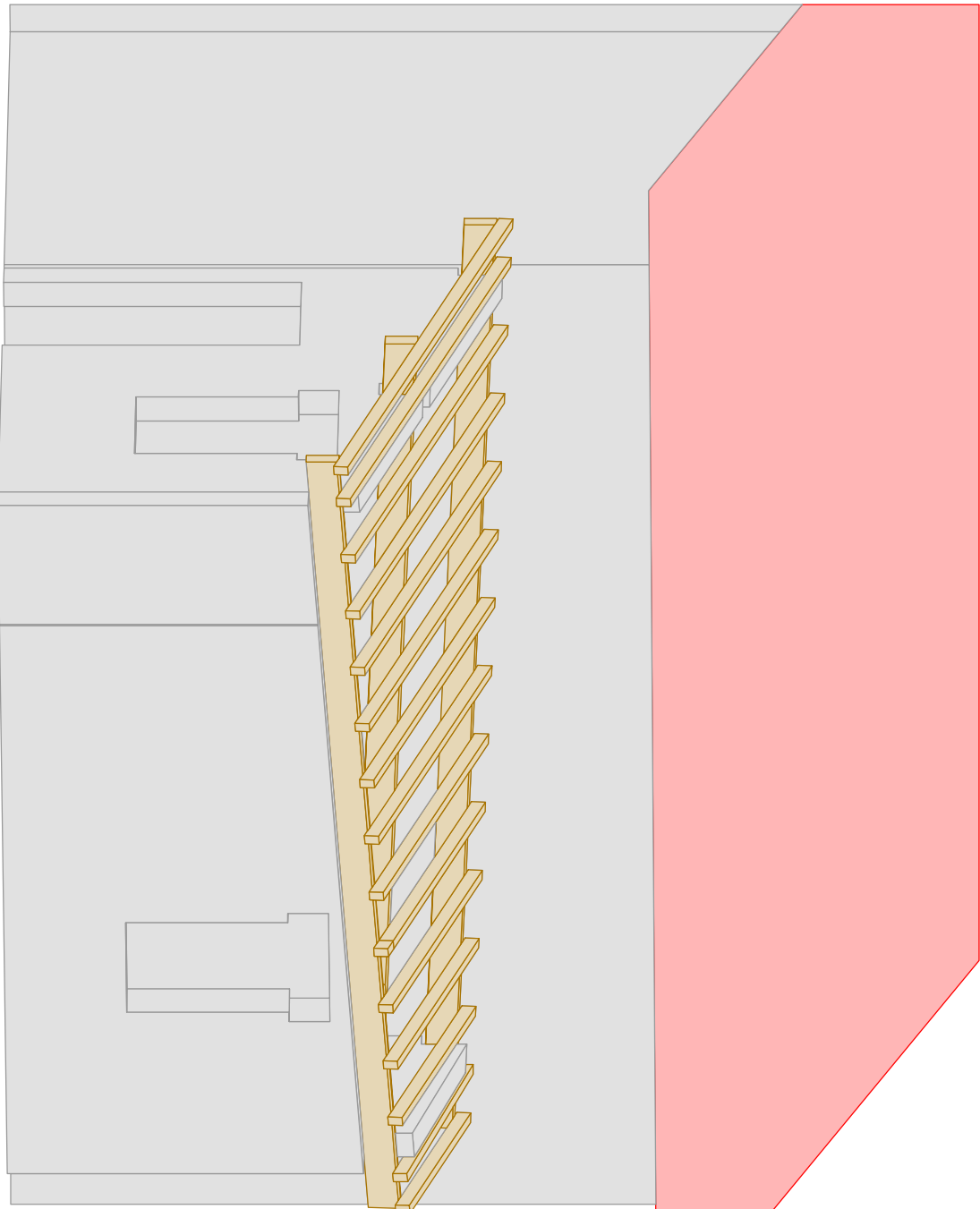
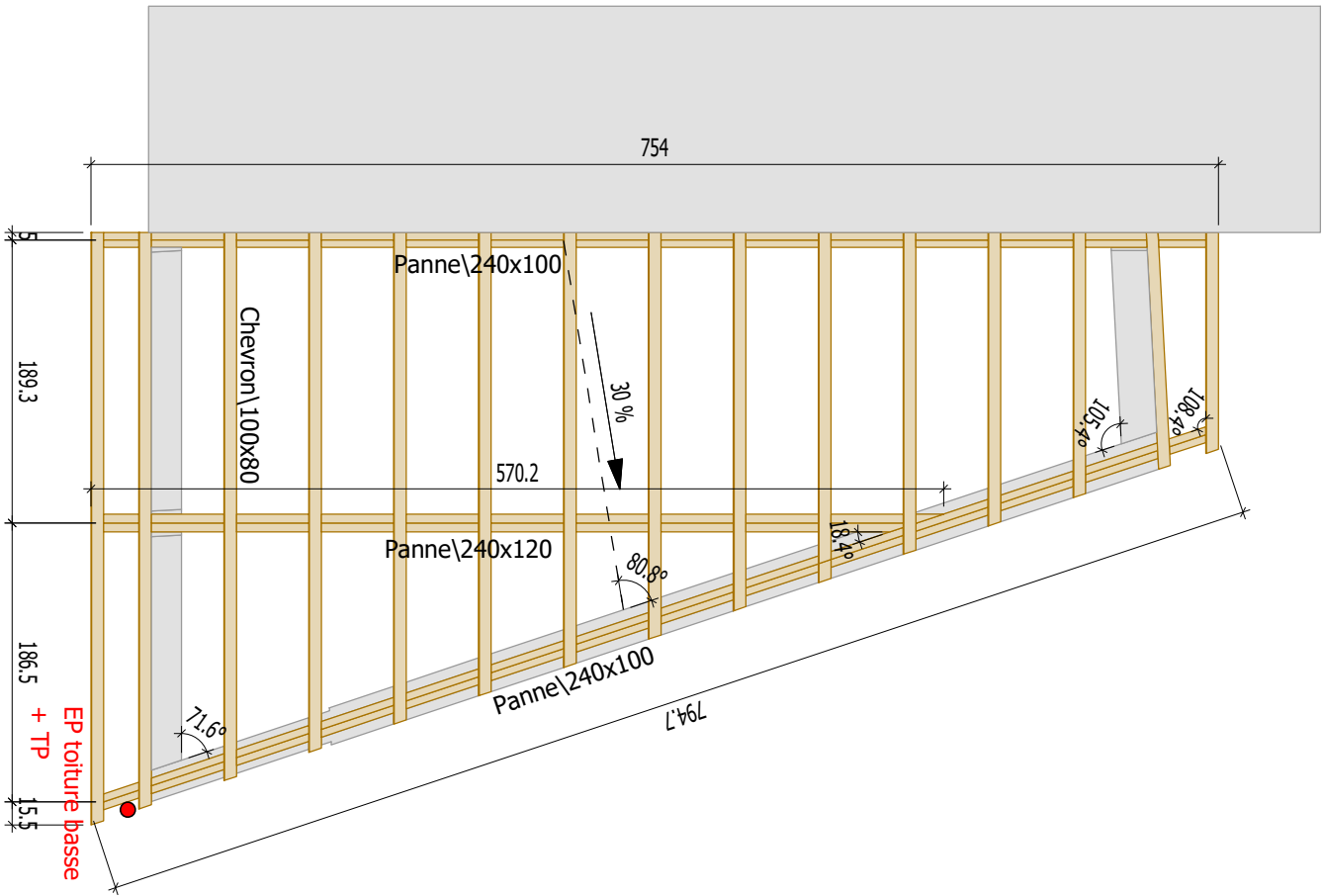


05 59 93 28 57
contact@itoiz.fr

M.BOUSSIER et Mme TRAIN

Projet:	M.BOUSSIER et Mme TRAIN			Indice :
Maitre d'ouvrage:	Boyonne	Phase :		
Ville:	Boyonne	Date :	06.01.2025	
Maitre d'oeuvre:	IMHOTEP	Echelle:	1:33	Numéro de page: 260





- NOTA :
- Tuile Méridionale rouge
 - Rives en zinc
 - Chantournement des pannes
 - Voilge brute sur l'ensemble de la toiture
 - Lambris double mouchette sur l'avant toit
 - Pare pluie

10 Route de Matxinbordako Bidea 64250 ESPELETTE			M.BOUSSIER et Mme TRAIN		Indice :
Maitre d'ouvrage: MBOUSSIER et Mme TRAIN			Phase :		Date :
Ville: Bayonne			Echelle: 1:50		Numéro de page: 261
Maitre d'oeuvre: IMHOTEP					

S.A.R.L.

ITOIZ

05 59 93 28 57

contact@itoiz.fr